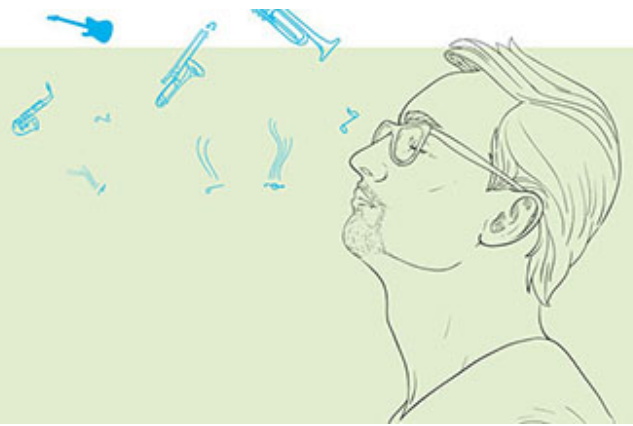


Stell dir vor,  
dein Job ist der  
bewegendste der Welt.



## Wissenschaftliche Leitung für das „Institut Pflege und Alter“ (m/w/d)

 **Vollzeit** |  **unbefristet**

 **Zentrale, Stuttgart**

Stellen Sie sich vor, Sie arbeiten für das größte diakonische Pflegeunternehmen in Baden-Württemberg mit 165 Einrichtungen und 13.220 Menschen. Stellen Sie sich vor, Sie können Großartiges leisten, Menschen helfen, Sinn stiften und Verantwortung für unsere Zukunft übernehmen. Stellen Sie sich vor, Ihre Arbeit macht den Unterschied.

**Das ist die Evangelische Heimstiftung – ein Arbeitgeber nach deinen Vorstellungen.**

Im Rahmen der Nachfolgeplanung suchen wir zum nächstmöglichen Zeitpunkt eine **wissenschaftliche Leitung für das „Institut Pflege und Alter“ (m/w/d)** für unsere Unternehmenszentrale in Stuttgart.

### Was Sie machen

Das „Institut Pflege und Alter“ der Evangelischen Heimstiftung (EHS) leistet einen entscheidenden Beitrag zur Umsetzung des Innovationskonzeptes unseres Unternehmens. Es widmet sich aktuellen und für unseren Konzern relevanten Forschungsfragen mit dem Schwerpunkt Pflege und Alter. Als Referatsleitung (m/w/d) verantworten Sie gemeinsam mit Ihrem Team aus drei wissenschaftlichen Referenten die Initiierung, Planung, Durchführung und Auswertung pflegespezifischer Forschungsprojekte. Dabei beteiligen Sie sich an externen Studien und Modellprojekten sowohl auf Landes- als auch auf Bundesebene. Darüber hinaus initiieren Sie interne Studien und Evaluationen und führen diese eigenverantwortlich und in enger Kooperation mit unseren Einrichtungen und Diensten durch. Die Erstellung wissenschaftlicher Publikationen und das Mitwirken in Expertennetzwerken runden Ihr Aufgabenprofil ab.

### Was wir uns vorstellen

- ▶ Abgeschlossenes Hochschulstudium der Pflegewissenschaften, Gesundheitswissenschaften, der Gerontologie oder vergleichbarer Fachrichtungen
- ▶ Befähigung zu wissenschaftlicher Arbeit, die in der Regel durch die Qualität einer Promotion nachgewiesen wird
- ▶ Sehr gute Methodenkenntnisse in der empirischen Sozialforschung
- ▶ Einschlägige Berufspraxis, idealerweise sowohl im Forschungsbereich wie auch in der unternehmerischen Praxis
- ▶ Erfahrung im Projektmanagement und in der Drittmittelbeschaffung
- ▶ Fähigkeit, die Praxis von der Forschung und den damit einhergehenden Chancen zu begeistern
- ▶ Gute Englischkenntnisse in Wort und Schrift

### Was Sie sich vorstellen

- ▶ Eine angemessene Vergütung nach AVR-Württemberg 4. Buch, eine betriebliche Altersvorsorge und die Entwicklungsmöglichkeiten eines der größten diakonischen Unternehmen
- ▶ 30 Tage Urlaub, Gleitzeitssystem und Homeoffice-Möglichkeit
- ▶ Langfristige, berufliche Perspektiven in einem innovativen, professionellen Umfeld
- ▶ Mitverantwortung in einem starken Team und ein moderner Arbeitsplatz zentral in Stuttgart

### Wo stellen Sie sich vor

Evangelische Heimstiftung  
Zentrale | Martin Schäfer  
Hackstraße 12 | 70190 Stuttgart  
Tel. 0711 63676-0

[www.ev-heimstiftung.de/karriere](http://www.ev-heimstiftung.de/karriere)