

Sektion „Pflege des kritisch kranken Menschen“



DEUTSCHE GESELLSCHAFT FÜR
PFLEGEWISSENSCHAFT e.V.

Hintergrund

Im Jahr 2015 verfügte Deutschland über mehr als 27.489 Betten zur intensivmedizinischen Versorgung. Die Fallzahl betrug dabei über 2,1 Mio. bei einer erkennbar steigenden Tendenz ⁽¹⁾. Die Entwicklungen im Gesundheitssystem in Deutschland zeigen zudem, abgesehen vom demographischen Wandel und der damit einhergehenden Multimorbidität der Patienten, einen Mangel an Nachwuchs in der (Intensiv-) Pflege. Insbesondere die intensivpflegerische Versorgung kritisch kranker Menschen ist von einem hohen Komplexitätsgrad gekennzeichnet. Innerhalb dieses interdisziplinären und stark technologiezentrierten Settings erfordert sie eine ausgeprägte Professionalität seitens der Pflegenden.

Die Sektion ersucht eine stärkere Fokussierung der Pflegewissenschaft auf den Bereich der Intensivpflege zu erreichen. Zu Beginn der Sektionsarbeit sind dabei zunächst die folgenden Themenfelder generiert worden (s. Abb. 1). Aktuell beschäftigt sich die Sektion schwerpunktmäßig mit dem Phänomen des geriatrischen Patienten auf der Intensivstation und dem Delir sowie Schmerzmanagement.

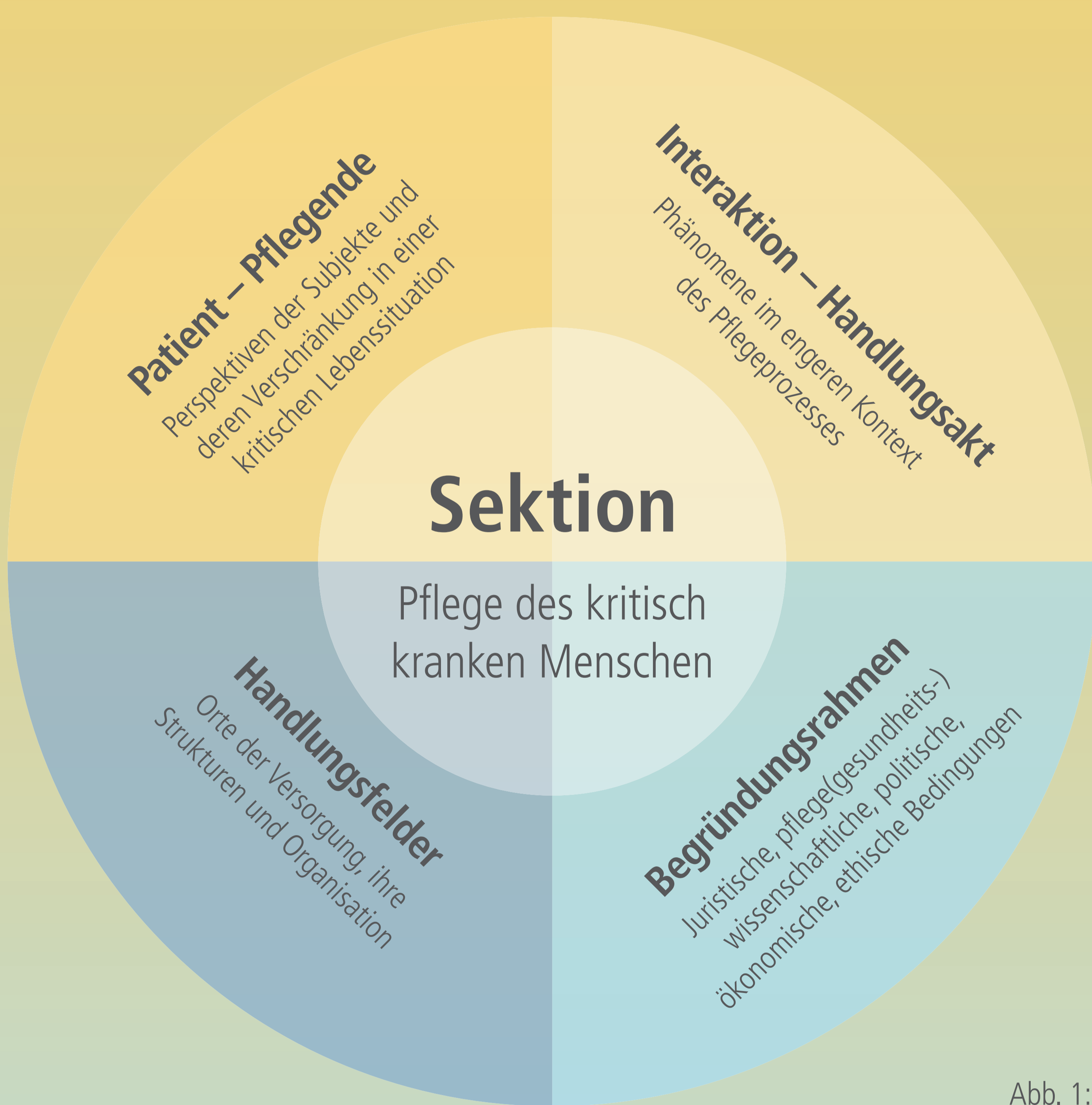


Abb. 1:
modifiziert nach Weidner (2011)

Literatur:

- (1) **Gesundheitsberichterstattung des Bundes (2015):** Intensivmedizinische Versorgung in Krankenhäusern-Anzahl Krankenhäuser, Betten sowie Aufenthalte (Behandlungsfälle und Berechnungs-/Belegungstage). Gliederungsmerkmale: Jahre, Deutschland, Einrichtungsmerkmale (Einrichtungsart / Bettenzahl / Träger / Art der Zulassung. Internetseite: http://www.gbe-bund.de/oowa921-install/servlet/oowa/aw92/WS0100/_XWD_PROC?_XWD_2/3/_XWD_CUBE.DRILL/_XWD_30/D.922/28066 (zuletzt gesichtet am: 11.02.2017)
- (2) **Gießen-Scheidel, M.; Bredthauer, C.; Claus, A.; Gnass, I. u. Monke, S. (2014):** Das AACN Synergy Model. Intensiv 1 (22). 8-14
- (3) **Hardin S. und Kaplow, R. (2017):** Synergy for clinical Excellence. The AACN Synergy Model for Patient Care. 2. Ed. Boston: Jones & Bartlett Learning.

Aktuelles Projekt

Die Sektion beschäftigt sich aktuell mit dem „AACN Synergy Model For Patient Care – Synergy For Clinical Excellence“ (AACN – American Association of Critical-Care Nurses) als theoretischen Bezugsrahmen für die Intensivpflege. ⁽²⁾

Innerhalb des AACN-Modells werden Patientencharakteristika und Patientenbedarfe identifiziert sowie Hinweise auf Fertigkeiten und Fähigkeiten der Pflegenden für eine adäquate pflegerische Versorgung benannt. ⁽³⁾

In der folgenden Grafik wird dies visualisiert.

AACN Synergy Model

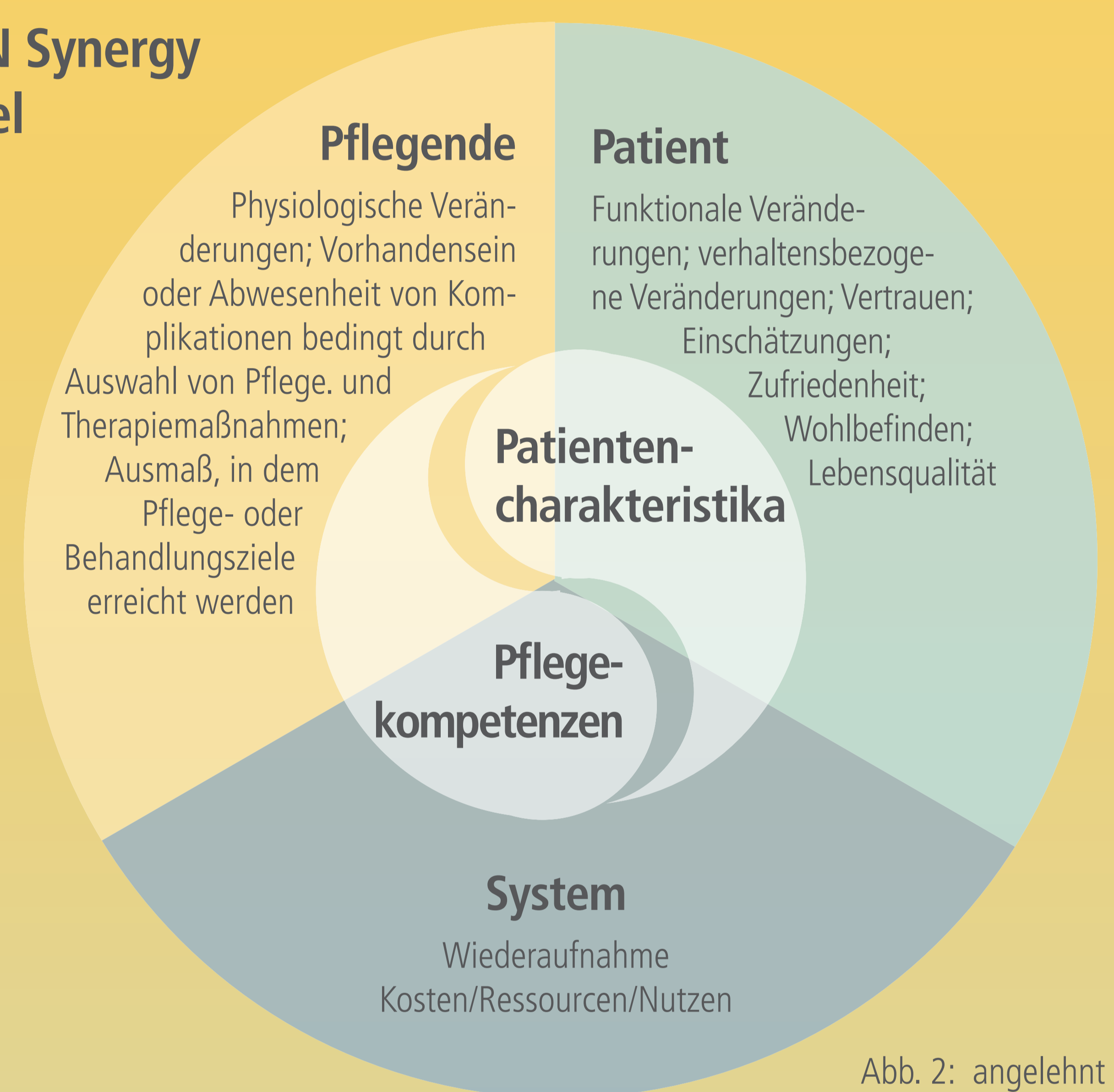


Abb. 2: angelehnt
an Hardin, S. u. Kaplow, R. (2017)

Mitglieder

Die Sektion versteht sich als ein Forum, um gemeinsam und länderübergreifend an der zukünftigen Gestaltung der pflegerischen Versorgung von kritisch erkrankten Menschen mitzuwirken und ist neuen Mitgliedern gegenüber offen.

Dr. Irmela Gnass (Sektionssprecherin)

Ass.-Professur Akutpflege, Pflegewissenschaftlerin, MScN, BScN, Fachkrankenschwester Intensivpflege und Anästhesie

Martina Bauer

BA Gesundheit- und Sozialmanagement, Fachkrankenschwester für Intensivpflege und Anästhesie, Berufspädagogin Schwerpunkt pädagogische Psychologie, Betriebswirtin für Berufe im Gesundheitswesen

Julia Berkemeier

Dipl.-Pflegerwissenschaftlerin (FH), Fachkrankenschwester für Intensivpflege und Anästhesie

Claudia Bredthauer

Master of Science (M.Sc.) in Bevölkerungsmedizin und Gesundheitswesen (Public Health), B.A. Pflegewissenschaft, Gesundheits- und Krankenpflegerin

Anja Claus

Dipl.-Pflegerwirtin (FH), Fachkrankenschwester für Intensivpflege und Anästhesie, Krankenschwester

Martina Gießen-Scheidel

Pflegewissenschaft, M.Sc., Dipl. Pflegepädagogin (FH), Fachkinderkrankenschwester für Pädiatrische Intensivpflege, Kinderkrankenschwester

Christiane Knecht

Pflegewissenschaftlerin Ph.D., MScN, Diplom-Pflegerwirtin (FH), Krankenschwester

Stefanie Monke

MScN, Dipl. Pflegewissenschaftlerin (FH), Fachkrankenschwester für Innere Medizin und Intensivpflege, Krankenschwester

Anna-Henrikje Seidlein

Pflegewissenschaftlerin, MSc, BA, Gesundheits- und Krankenpflegerin, Ethikberaterin